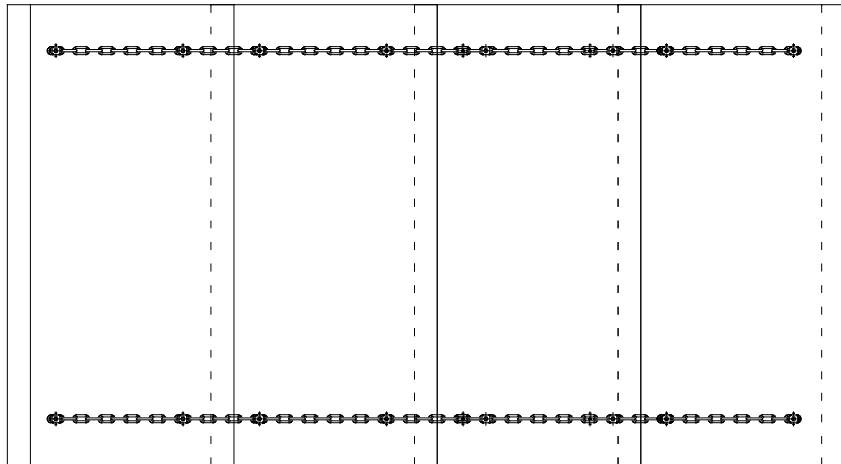


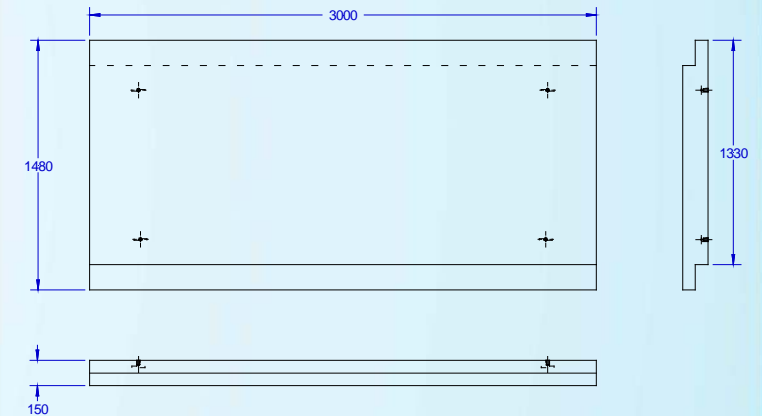
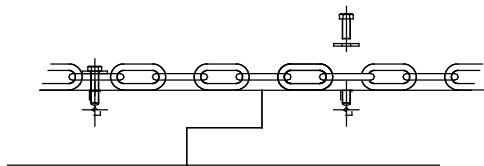
VENELASKULUISKA on asennusvalmis betonielementti, joista on helppo rakentaa toimiva veneiden vesilleas-
kupaikka. Pinnan poikittaisharjaus takaa hyvän pidon ja reunakettingit estävät renkaiden luistamisen sivulle

Elementtejä voidaan asentaa rajattomasti peräkkäin tarpeen mukaan. Elementeissä on M16-kierteiset valuankkurit pinnassa, joista ne voidaan nostaa paikoilleen. Asennus viimeistellään reunakettingeillä, jotka myös sitovat elementit toisiinsa.

Liitettävä elementtejä



Reunakettingin kiinnitys:



Päämitat: 3000 x 1480 (etenemä 1330) x 150 mm,
Materiaali: Vesitiivis pakkasenkestävä betoni K40.
Rauditus kuumasinkitty SFS-EN ISO 1461 standardin mukaan

Paino: n. 1400 kg

Varusteet: M16-kierteiset valuankkurit nostoa ja kiinnitystä varten. 13 mm kuumasinkityt DIN 763 reunakettingit ja kuumasinkitty ruuvitavara niiden kiinnittämiseen. Lisäksi 2 kpl nostosilmukoita per tilaus.